

LEGENDA ELI:

- SZ - Skúšobná svorka
- SR02 - Uzemňovacia svorka pásoviná gulatina
- SR03 - Uzemňovacia svorka pásoviná pásoviná
- HUS - Hlavná uzemňovacia svorka
- Izolovaná gulatina FeZn D10 PVC
- Pásovina FeZn 30x4
- Izolovaný vodič isCon

Poznámky:

- Uzemňovací pás FeZn 30x4 bude uložený v základovej pátku a každé 2m bude vodivo prepojený s armovaním základu.
- Uzemnenie je potrebné vyviesť zo základovej dosky na každom rohu, pre prípad napojenia zemniacich tyčí pri malom odpore uzemnenia
- Uzemňovacie privody je potrebné pri prechode z pôdy (z betónu) na povrch chrániť pasívnou protikoroziou ochranou v dĺžke min 30cm pod a 20cm nad povrchom
- Zvody zhotovíť z izolovaného vodiča isCon
- Jednotlivé komponenty izolovaného vodiča isCon uzemniť a namontovať podľa technického návodu výrobcu
- Táto projektová dokumentácia nenahrádza projekt pre realizáciu

4

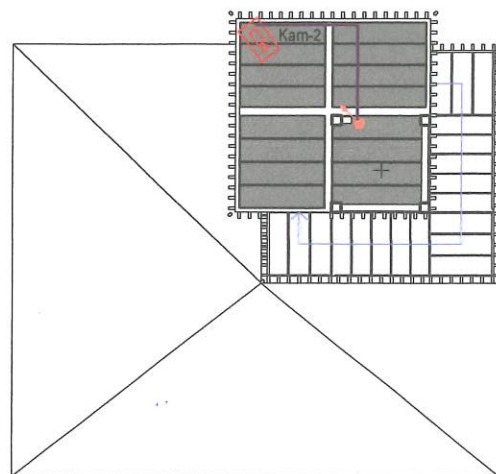
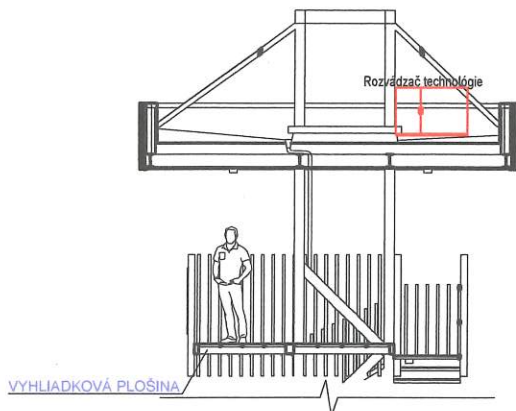


Zodpovedný odd.: Elektro	Typ dokumentu: Silnoprávové rozvody	Stav dokumentu: Stavebné povolenie	SA-TO Elektro s.r.o. Obchodná 3 055 61 Jaklovce		
Kreslil: Ing. Simeon Filep	Kontroloval: Ján Kerul	Schválil: Václav Petrik	Režpol: --	Množstvo: --	Mierka: --
Investor: Obec Kluknava 177, 053 51 Kluknava		Nadpis: Bleskozvod a uzemnenie		Formát: A3	Jazyk: --
Stavba: Greenpoint vyhladka, Kluknava,		Miesto stavby: Kluknava, čísl.parc.:EKN631, kataster: Kluknava		Revízia: --	Číslo výkresu: E1
				Dátum: 24.6.2022	

VÝHLIADKOVÁ PLOŠINA

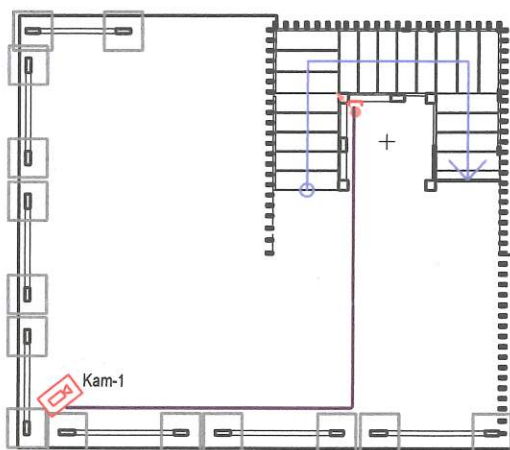
VÝHLIADKOVÁ PLOŠINA

+26.100



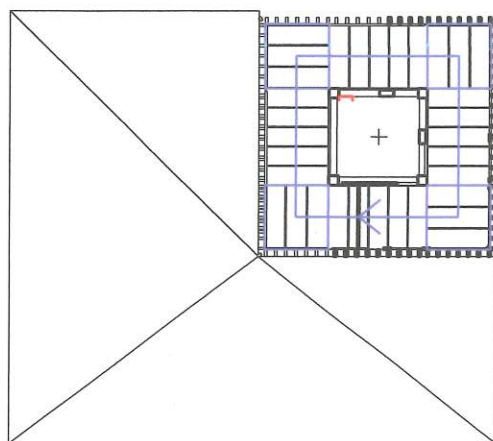
VSTUPNÉ PODLAŽIE

+0.000



TYPICKÉ PODLAŽIE

1-5. poschodie



Poznámky:

- Pred finálnym umiestnením kamier je potrebné urobiť kamerovú skúšku za účasti investora
- Je potrebné umiestniť štítok s nápisom "Objekt je monitorovaný kamerovým systémom"

LEGENDA ELI:

- FTP CAT5 PE
- Kabelová chránička - pevná trubka
- Exteriérová kamera
- Kabelový rebřík KL60x200F s krytom

Bloková schéma zapojenia:



4

Rozvodná sústava:
- 1+PE+N ~50Hz 230V TN-S pre sieťovú časť CCTV
- 12V až 48V DC jednosmerných pre napájanie IP kamiera prevodníkov

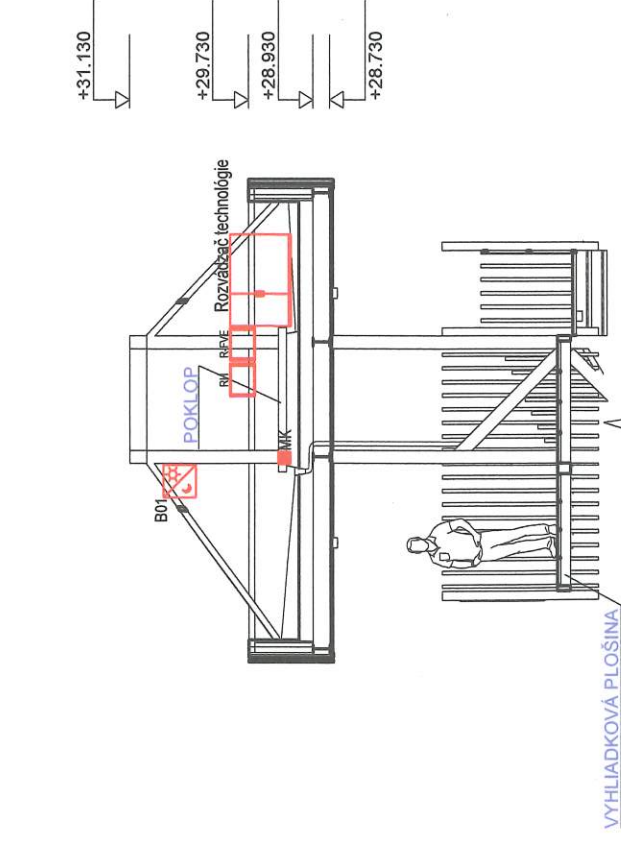
Zodpovedný odd.: Elektro	Typ dokumentu: Silnoprádové rozvody	Stav dokumentu: Stavebné povolenie	SA-TO Elektro s.r.o. Obchodná 3 055 61 Jaklovce		
Kreslil: Ing. Simeon Filep	Kontroloval: Ján Kerul	Schválil: Václav Petrik	Režipol: -	Množstvo: -	Mierka:
Investor: Obec Kluknava 177, 053 51 Kluknava		Nadpis: CCTV Kamerový systém		Formát: A4	Jazyk:
Stavba: Greenpoint vyhládka, Kluknava, Miesto stavby: Kluknava, čísl.parc.:EKN631, kataster: Kluknava		Revízia: -		Dátum: 24.6.2022	Číslo výkresu: E2



VÝHLÍADKOVÁ PLOŠINA

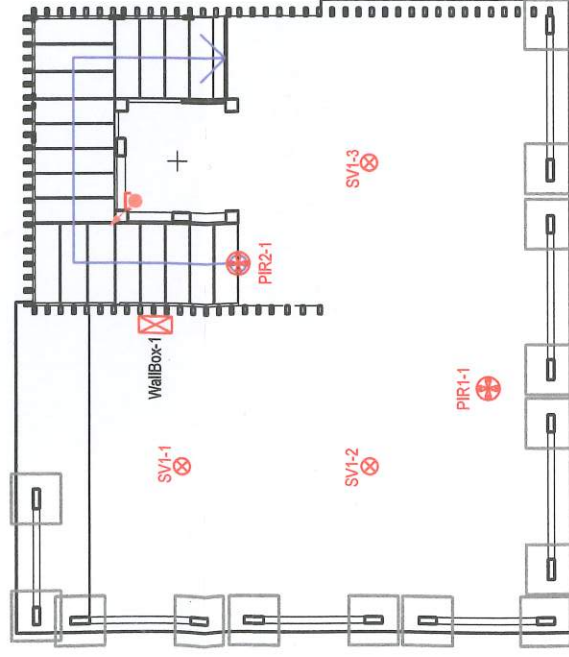
VÝHLIADKOVÁ PLOŠINA

+26.100



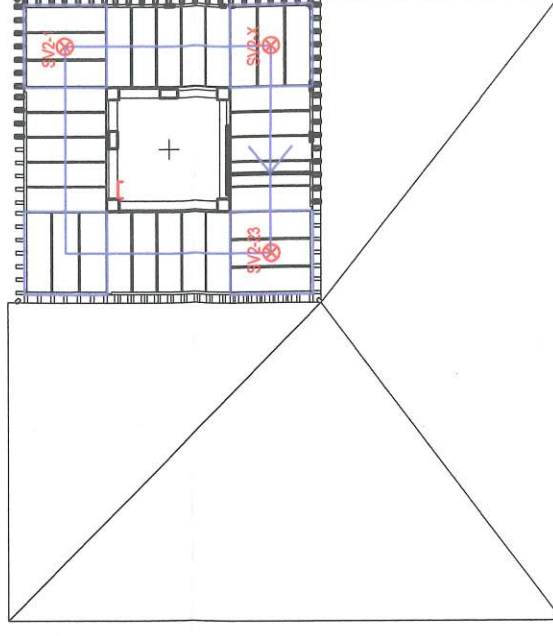
VSTUPNÉ PODLAŽIE

+0.000





TYPICKÉ PODLAŽIE

1-5. poschodie



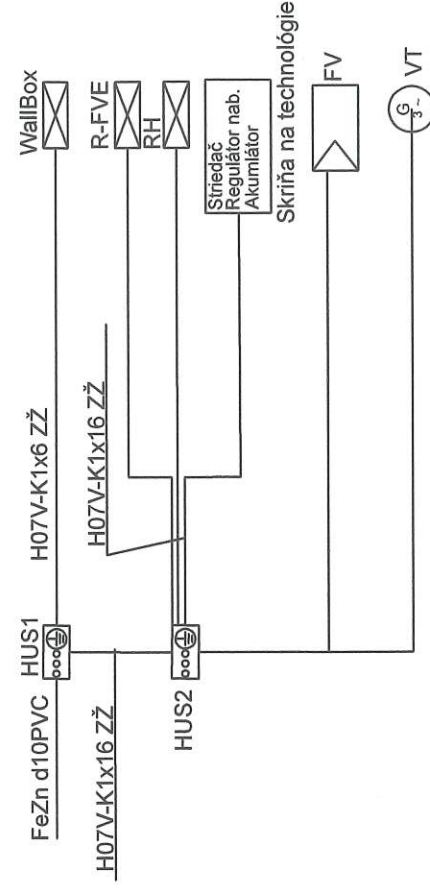
LEGENDA ELI:


- | | | |
|---|---|---|
|  | - N2XH-J3x2,5 | |
|  | - Kabelová chránička - pevná trubka | |
|  | - ANTIK WallBox -Nabíjacia stanica (ATK.CS.EV4) | |
|  | - Rozvádzač technológie | |
|  | - Rozvádzač jednosmerného napätia | |
| R-FVE | - Osvetlenie LED 24VDC |  |
| | - MK - Magnetický kontakt |  |
| | - B01 - Súmrakový snímač |  |
| | - PIR - Snímač prítomnosti |  |
| | - Kabelový rebřík KL60x200F s krytom |  |

Rozvodná sústava:

- 1+PE+N ~50Hz 230V TN-S
- 12V až 48V DC jednosmerných

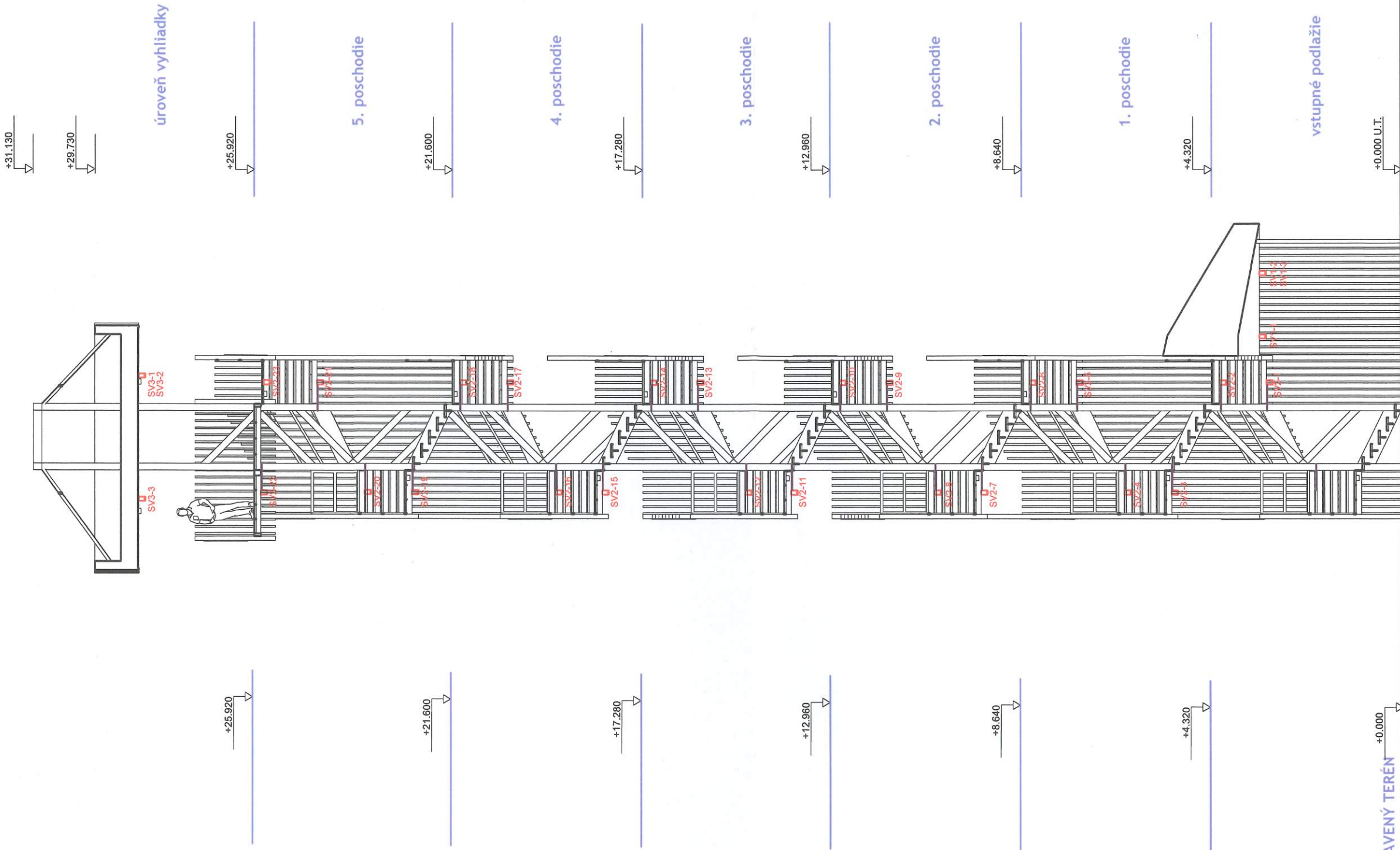
Rozvodná sústava: - 1xPE+N - 50Hz/230V TN-S
- 12V až 48VDC jednosmerných
Ochrana pred zášahom elektrickým prúdom je navrhnutá podľa STN 33 2000-44-1.
- 411.1: Ochranné opatrenie: samostatné doplnenie napájania.
- 411.2: Požadavky na základnú ochranu (ochranu pred priamym dotykom):
- Príloha: - A.1: Základná izolácia živých častí
- A.2: Koytmi
- 411.3: Požadavky na základnú ochranu (ochrana pred nepriamym dotykom):
- 411.3.1: Ochranné uzemnenie
- 411.3.1.1: Ochranné napájanie
- 411.3.1.2: Ochranné pospájanie
- 411.3.2: Samostatné doplnenie pri poruche v systémoch TN
- 411.3.3: Doplnková ochrana (prúdové chrániče)
- 415: Doplnková ochrana:
- 415.1: Doplnková ochrana - prúdové chrániče (RCD)
- doplnkové pospájanie



Zodpovědné odd.: Elektro		Typ dokumentu: Silnoproudé rozvody		-		Sklad dokumentu: Stavební podrobně		SA-TO Elektro s.r.o. Obchodní 3 055 61 Jankovce			
Kreslí: Ing. Simaon Flep		Kontroloval: Jan Kruš		Schválil: Václav Petřík		Refpř.: -		Množstvo: -		Měřítko:	
Investor: Obec Kluknava 177, 053 51 Kluknava		Nadpis: Silnoproudé a slaboproudé rozvody				Formát: A3				Jazyk:	
Stavba: Greenpoint vyhládká, Kluknava,											
Místo stavby: Kluknava, čísl.parc.:EKNG31, Látasler: Kluknava						Revizie: -		Datum: 24.6.2022		Číslo výkresu: E03	

veterná turbína

bleskozvod



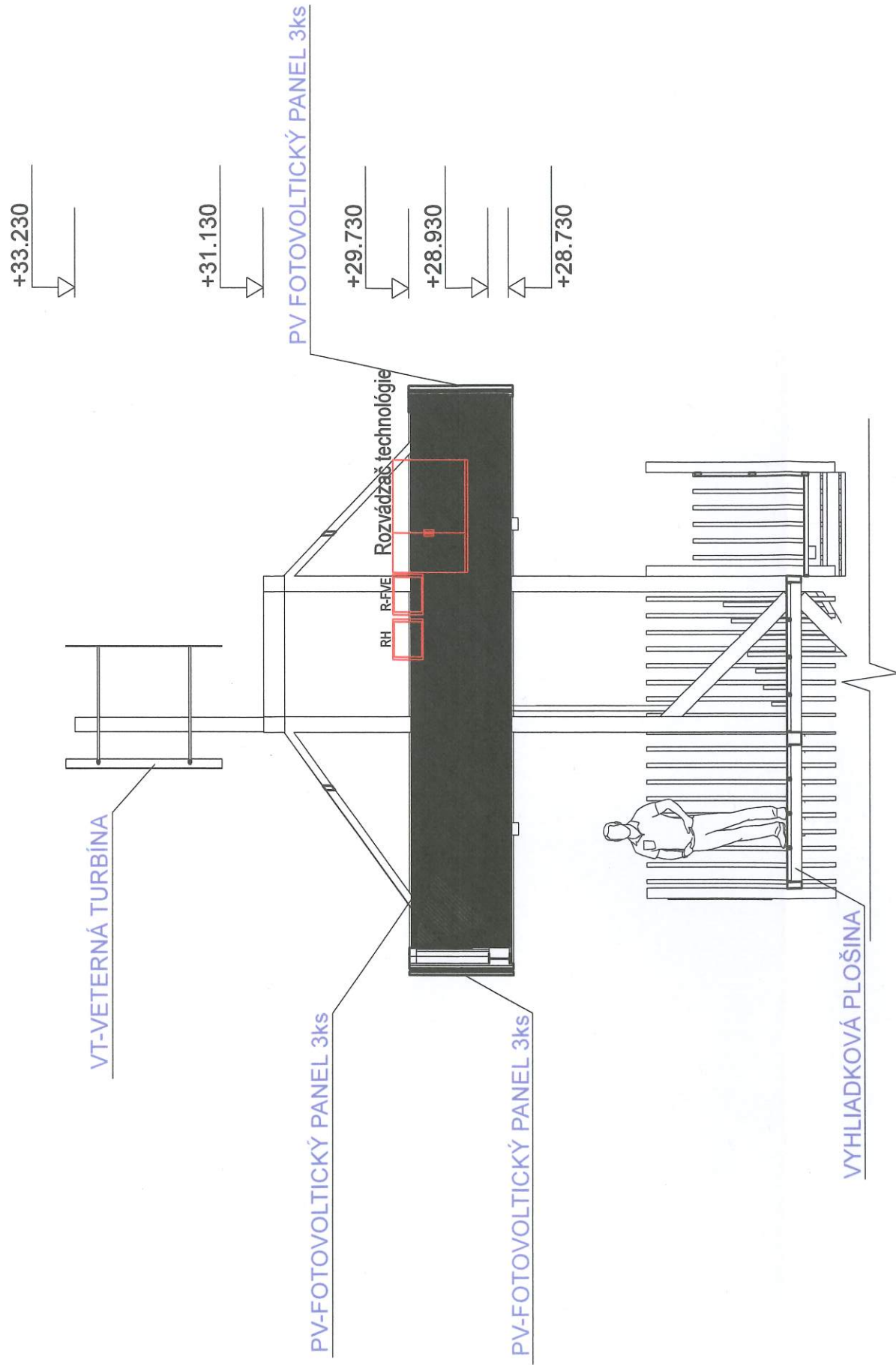
UPRAVENÝ TERÉN

+0.000





Rozvodná sústava: - 1+PE+N -50Hz 230V TN-S
- 12V až 48VDC jednosmerných
Ochrana pred zásahom elektrickým prúdom je navrhnutá podľa STN 33 2000-4-41.
- 411.: Ochranné opatrenie: samostatné odpojenie napájania.
- 411.2: Požiadavky na základnú ochranu (ochranu pred priamym dotykom):
- Príloha: - A.1: Základná izolácia živých častí
- A.2: Krytí
- 411.3: Požiadavky na základnú ochranu (ochrana pred nepriamym dotykom):
- 411.3.1.1: Ochranné uzemnenie
- 411.3.1.2: Ochranné pospájanie
- 411.3.2: Samostatné odpojenie pri poruche v systémoch TN
- 411.3.3: Doplnková ochrana (prúdové chrániče)
- 415: Doplnková ochrana:
- 415.1: Doplnková ochrana - prúdové chrániče (RCD)
- doplnkové pospájanie



Zápočetná odd.: Elektro	Typ dokumentu: Silnoprávné rozvody	Starý dokument: Stavebné poradenie	SA-TO Elektro s.r.o. Obchodná 3 055 61 Jaskovec	SA-TO ELEKTRO
Kreslí: Ing. Simeon Filip	Kontrola: Ján Kružík	Schválil: Václav Petrík	Režisér: —	Merka: —
Investor: Obec Kukučava 177, 053 51 Kukučava	Nápis: Silnoprávné a silnoprávné rozvody-osvetlenie	Formát: A3	Režisér: —	Jazyk: —
Stavba: Greenpoint vyhládka, Kukučava,				
Miesto stavby: Kukučava, čísl.parc.: EKN631, Kataster: Kukučava				
			Dátum: 24.6.2022	Číslo výkresu: E04



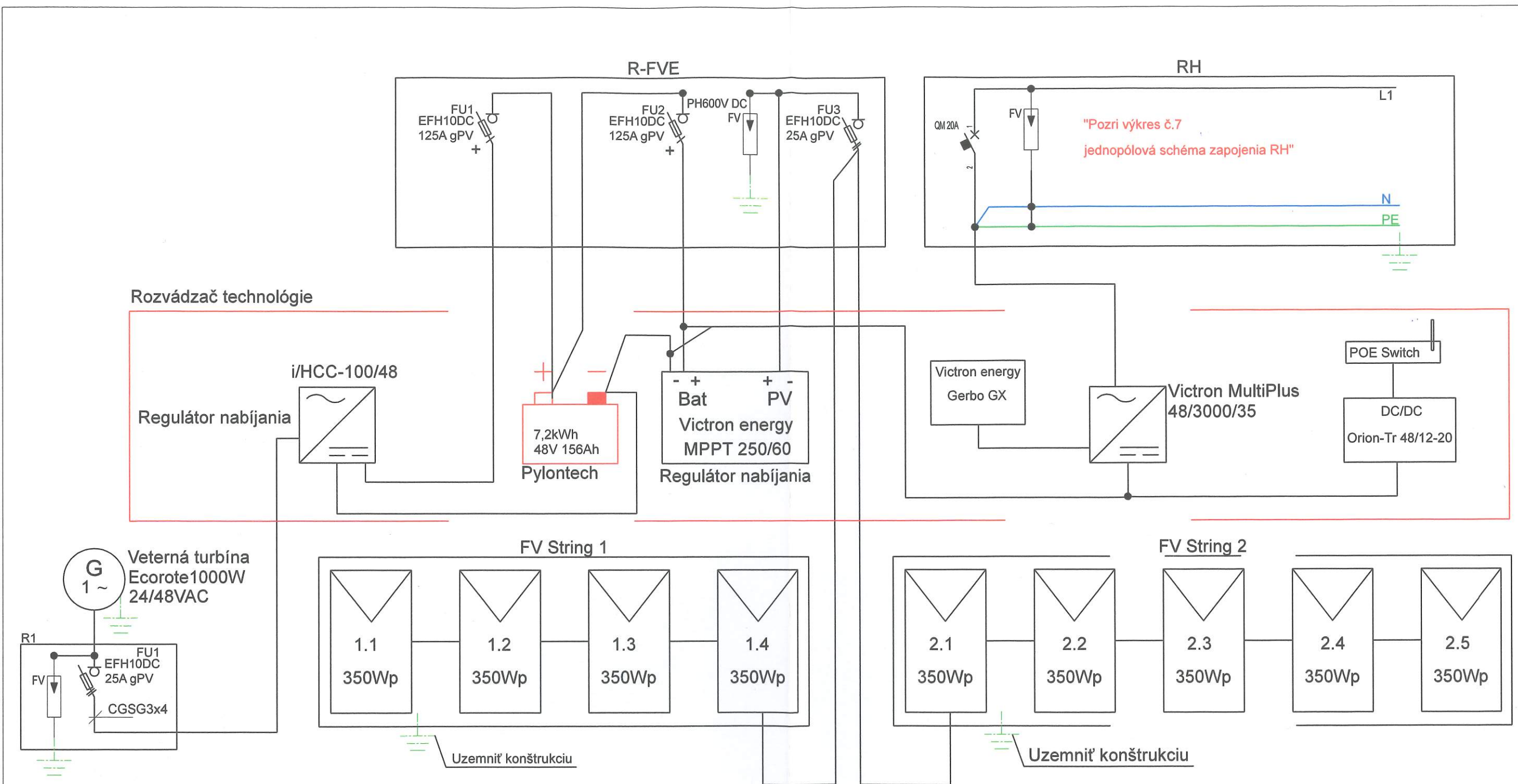
LEGENDA ELI:

-  - Rozvádzač technologie
-  - Rozvádzač jednosmerného napätia
-  VT - Vetrná turbína s vertikálnou osou 1000W
-  - FV - Fotovoltaické panely 9ks

Rozvodná sústava: - 1+PE+N ~50Hz 230V TN-S
- 12V až 600VDC, jednosmerných
Ochrana pred zásahom elektrickým prúdom je navrhnutá podľa STN 33 2000-4-41.
- 411.1: Ochranné opatrenie: samostatné odpojenie napájania.
- 411.2: Požiadavky na základnú ochranu (ochranu pred priamym dotykom):
- Príloha: - A.1: Základná izolácia živých častí
- A.2: Kvalita
- 411.3: Požiadavky na základnú ochranu (ochrana pred nepriamym dotykom):
- 411.3.1: Ochranné uzemnenie
- 411.3.1.1: Ochranné pospájanie
- 411.3.2: Samostatné odpojenie pri poruche v systémech TN
- 411.3.3: Doplnková ochrana (prúdové chrániče)
- 415: Doplnková ochrana:
- 415.1: Doplnková ochrana - prúdové chrániče (RCD)
- doplnkové pospájanie



Zodpovedá odd.: Elektro	Typ dokumentu: Silnoproudé rozvody	Starý dokument: Stavebné povolenie	SA-TO Elektro s.r.o. Obchodná 3 055 61 Jaskovce	SA-TO ELEKTRO
Kreslí: Ing. Simeon Flap	Kontrolor: Ján Keul	Schválil: Václav Petrik	Režisér: -	Mierka: -
Investor: Obec Kukučava 177, 053 51 Kukučava	Nadpis: Rozmiestnenie FVE a Vetrnej turbíny	Formát: A3	Dátum: 24.6.2022	Číslo výkresu: E5
Stavba: Greenpoint vyhládka, Kukučava,		Revízia: -		
Miesto stavby: Kukučava, čísl.parc.:EKN631, kataster: Kukučava				



Rozvodná sústava: - 1+PE+N ~50Hz 230V TN-S
 - 12V až 600VDC jednosmerných

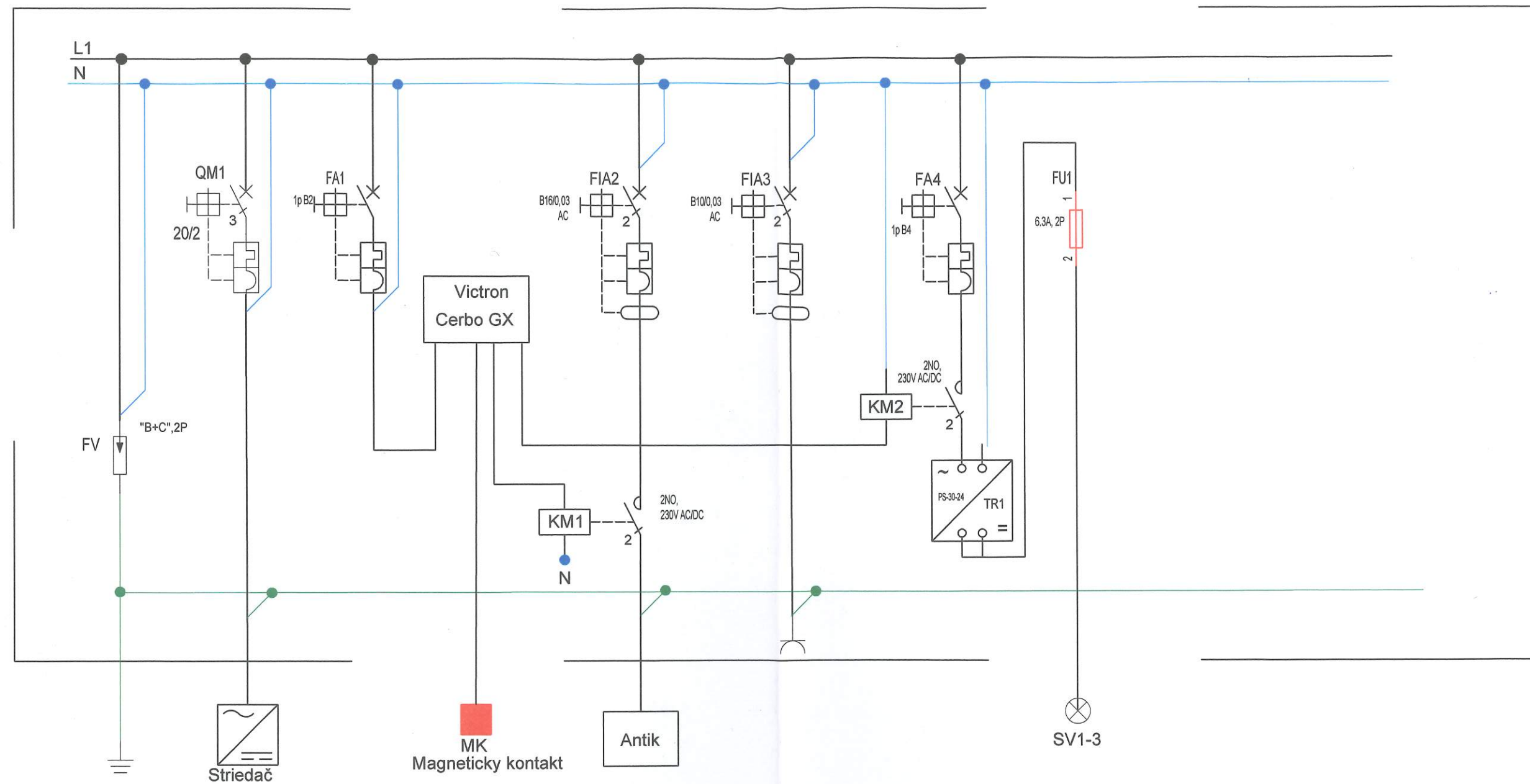
Ochrana pred zásahom elektrickým prúdom je navrhnutá podľa STN 33 2000-4-41.

- 411.: Ochranné opatrenie: samočinné odpojenie napájania.
- 411.2: Požiadavky na základnú ochranu (ochranu pred priamym dotykom):
- Príloha: - A.1: Základná izolácia živých častí
- A.2: Krytí
- 411.3: Požiadavky na základnú ochranu (ochrana pred nepriamym dotykom):
- 411.3.1.1: Ochranné uzemnenie
- 411.3.1.2: Ochranné pospájanie
- 411.3.2: Samočinné odpojenie pri poruche v systémoch TN
- 411.3.3: Doplnková ochrana (prúdové chrániče)
- 415: Doplnková ochrana:
- 415.1: Doplnková ochrana - prúdové chrániče (RCD)
- doplnkové pospájanie

Zodpovedná odd.: Elektro	Typ dokumentu: Silnoprávny rozvod	Stav dokumentu: Stavebné povolenie	SA-TO Elektro s.r.o. Obchodná 3 055 61 Jaklovce		
Kreslí: Ing. Simeon Filep	Kontroloval: Ján Kerul	Schválil: Václav Petrik	Režipol: -	Množstvo: -	Mierka:
Investor: Obec Kluknava 177, 053 51 Kluknava		Nadpis: Jedenpólová schéma zapojenia		Formát: A3	Jazyk:
Stavba: Greenpoint vyhládka, Kluknava,		Miesto stavby: Kluknava, čísl.parc.:EKN631, kataster: Kluknava		Revízia: -	Dátum: 24.6.2022
				Číslo výkresu: E06	



RH



Názov obvodu	Zvodič prepätia	Prívod z Striedača	Ovladačí	Ovladacia jednotka	Kábelový vývod	Servisná zásuvka	Ovládanie svetiel	SV1-3
Označenie		QM1-HL	Ovládanie KM	Cerbo GX	Nabíjačka WallBox	230V	KM2	KM2
Výkon	--	--	--	--	--	--	--	--
Istenie	B+C	20A/2	B2/1		B16A/1+N 30mA	B10A/1+N 30mA	B10/1	6,3A
Kábel		N2XH-J3x4	N2XH-J3x2,5		N2XH-J3x2,5		CYKY-J3x1,5	CYCH2x0,75

Rozvodná sústava: - 1+PE+N ~50Hz 230V TN-S
- 12V až 600VDC jednosmerných

Ochrana pred zásahom elektrickým prúdom je navrhnutá podľa STN 33 2000-4-41.

- 411.: Ochranné opatrenie: samočinné odpojenie napájania.

- 411.2: Požiadavky na základnú ochranu (ochranu pred priamym dotykom):
- Príloha: - A.1: Základná izolácia živých častí

- A.2: Krytmi

- 411.3: Požiadavky na základnú ochranu (ochrana pred nepriamym dotykom):

- 411.3.1.1: Ochranné uzemnenie
- 411.3.1.2: Ochranné pospájanie
- 411.3.2: Samočinné odpojenie pri poruche v systémoch TN
- 411.3.3: Doplnková ochrana (prúdové chrániče)

- 415: Doplnková ochrana:

- 415.1: Doplnková ochrana - prúdové chrániče (RCD)

- doplnkové pospájanie



Zodpovedný odd.: Elektro	Typ dokumentu: Silnoprádové rozvody	Stav dokumentu: Stavebné povolenie	SA-TO Elektro s.r.o. Obchodná 3 055 61 Jaklovce	SA-TO ELEKTRO
Kreslí: Ing. Simeon Filep	Kontroloval: Ján Kerul	Schválil: Václav Petrik	Refpot: --	Množstvo: --
Investor: Obec Kluknava 177, 053 51 Kluknava	Nadpis: Jednopolová schéma zapojenia RH	Formát: A3	Jazyk: --	Mierka: --
Stavba: Greenpoint vyhládka, Kluknava,		Revízia: --	Dátum: 24.6.2022	Číslo výkresu: E07
Miesto stavby: Kluknava, čísl.parc.:EKN631, kataster: Kluknava				

4